



SISÄLLYS

Johdanto	1
• Toiminnot	
• Tuoteseloste	
Pakkauksen sisältö	2
Keskusyksikön kuvaus	3
• Akkujen lataus	
Laitteen asennus	4
Yhteyden luominen laitteisiin (parittaminen)	5
• GPS-laitteeseen	5
• Matkapuhelimeen	6
• Sisäpuhelin (Intercom)	7
Asentaminen kypärään	7-8
Käyttö (myös äänikomennot)	8
• Sisäpuhelimena (Intercom)	9
• Matkapuhelimella	9
• Musiikin kuunteluun	10
• Audiolähteet ja prioriteetit	10-11
Yhteystiedot	11



Johdanto



Onnea ja kiitokset Bluewhale Bluetooth Intercom ja Interphone-järjestelmän hankinnan johdosta. Perehdy käyttöohjeeseen huolellisesti ennen käyttöä. Kun asennat kuuloketta ja mikrofonia, noudata tarkasti annettuja ohjeita.

Toiminnot

Bluewhale tarjoaa seuraavat toiminnot:

1. Ajonaikainen musiikin kuuntelu (GPS,MP3/4,FM Radio,Ipod:Advanced Audio Distribution Profile (A2DP), AVRCP)
2. Intercom (sisäpuhelu) kommunikointi pyörien välillä tai kuskin ja matkustajan välillä kaksisuuntaisessa tilassa
3. Ulkopuolisesta matkapuhelimesta tulevan puhelun vastaanotto
4. GPS navigaatio opasteet (yhteensopiville Bluetooth GPS-laitteille)

Tuoteseloste:

Standardi: Bluetooth 2.1+EDR yhteensopiva,

Profile Support: Headset, Hands-Free Profiles & Advanced Audio Distribution Profile(A2DP) , AVRCP

Operating Frequency Band: 2. 402Ghz to 2. 480Ghz Spectrum

Puhe-aika: >10 tuntia

Valmiustila-aika: >1 viikko

Akun tyyppi: ladattava Li-Po

Latausaika: 3 tuntia

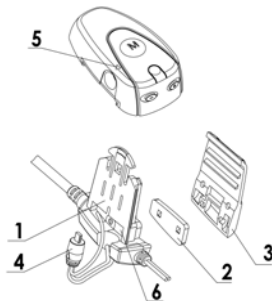


Pakkaus sisältää

Bluewhale Bluetooth Intercom & Interphone paketti sisältää yhden kuuloke-mikrofoniyhdistelmän, joka toimii yhdessä toisen vastaavan Bluewhale-yhdistelmän kanssa sisäpuhelimina 500 metrin säteellä toisistaan.

- Kuuloke-mikrofoniyhdistelmä
- Kiinnitin jossa mikrofoni ja musiikkikuuloketarvikkeet
- USB-seinälaturi
- mini-USB latauspiuha
- Kuusiokulma-avain
- Jatkopala
- Käyttöopas
- Sticky Style-kuuloke
- Tarra-pehmuste

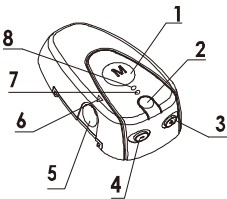
Bluewhale Bluetooth Intercom & Interphone osat





1. Kiinnike mikrofonille ja musiikkikuulokkeille
2. Jatkopala
3. Taustalevy
4. Mikrofonin ja musiikkikuulokkeiden liitinkaapeli
5. Headset
6. Mikrofonin johtojen suojus

Bluetooth Headset-yksikkö

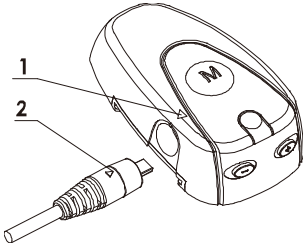


1. Pääkytkin.
2. Sivukytkin.
3. Äänenvoimakkuus ylös.
4. Äänenvoimakkuus alas.
5. Lataus, mikrofonin- ja kuulokeliitäntä
6. Latausmerkkivalo
7. Punainen ilmaisin
8. Sininen ilmaisin

Lataus

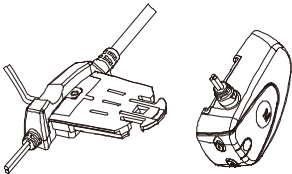
Huom :Lataa headset avattuasi pakkauksen ennen ensimmäistä käyttöä.

Varmistu että headset lataantuu ainakin 4 tuntia yhtäjaksoisesti ennen ensimmäistä käyttöä.. Jatkossa lataus kestää 2-3 tuntia.

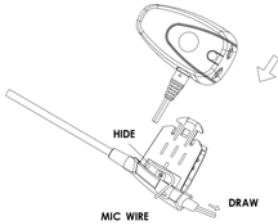


1. ◀ merkki headsetissä
 2. ▶ merkki latauspiuhassa
1. Yhdistä mini-USB-liitin headsetin latausaukkoon „huomioi erityisesti että suuntamerkki ▶ latauspiuhassa pitäisi olla kohti ◀ merkkiä headsetissä, jos liitin ei mene koloon; älä pakota liitintä vaan tarkasta että se on oikein päin ja kokeile uudelleen.
2. Liitä laturi 110-240V pistorasiaan , tai liitä USB-liitin tietokoneeseesi.
3. Ladattaessa punainen merkkivalo vilkkuu, kun lataus on suoritettu se sammuu tai himmenee.

Asenna kuuloke ja mikrofoni-yhdistelmä headsettiin.



1. Liitä mikrofoni ja kuulokejohdon pää headsetissä olevaan aukkoon. Huomioi erityisesti että ▶-merkki johdon päässä on kohti ◀-merkkiä headsetissä. Jos liitin ei mene paikoilleen tarkasta että se on oikein päin ja yritä uudelleen. Älä väkisin pakota liitintä koloon.



2. Liu'uta headsettiä alaspäin pitkin liukupaneelia kunnes kuulet loksahduksen, joka ilmoittaa että headset on lukittunut paikoilleen.
3. Liu'utaessasi headsettiä alaspäin, piilota mikrofonin piuha suojuksen alle ja vedä kuulokepiuha ulos.



4. Irrotettaessa pidä kiinni liittimestä ei johdosta.

Parittaminen

Merkkivalot paritettaessa:

1. Vain sininen valo vilkkuu (kytke päälle) paina ja pidä pohjassa headsetin sivu-kytkintä kunnes sininen valo palaa ja automaattisesti vilkkuu 2-3 kertaa,
2. Vuorotteleva sininen/punainen-merkkivalon vilkkuminen: headsetin ollessa pois päältä, paina ja pidä pohjassa headsetin sivu-kytkintä kunnes sininen ja punainen merkkivalo alkaa palamaan vuorotellen 2-3 kertaa.
3. Vain punainen valo vilkkuu: headsetin ollessa pois päältä, paina ja pidä pohjassa sivukytkintä pidempään kuin vuorottelevien merkkivalojen tapauksessa niin kauan kunnes vain punainen valo vilkkuu 2-3 kertaa.



Säätäminen GPS-käyttöä varten:Parittaminen

1. Kytke GPS-laitteesi päälle ja varmista että sen Bluetooth-toiminto on aktivoitu.
2. Headsetin ollessa pois päältä, paina ja pidä pohjassa sivukytkintä kunnes sininen ja punainen valo palavat vuorotellen 2-3 kertaa ja kuulet piippauksen kaksi kertaa.
3. Etsi Bluetooth-laitteita GPS-laitteellasi vastaavien ohjeiden mukaisesti.
4. Muutaman sekunnin päästä GPS-laitteesi listaa BlueWhalen löydettyinä laitteena. Valitse se ja seuraa GPS-laitteen ohjeita hyväksyäksesi parituksen.
5. Kysyttäessä syötä pin/passkey- koodiksi 8888
6. GPS-laitteesi ilmoittaa parituksen onnistuneen jolloin vain sininen valo vilkkuu.
7. Kaukosäätimellä varustettuja Bluetooth-musiikkikuulokkeita asennettaessa lue valmistajan käyttöohjeet. Laitteen tulee tukea A2DP/AVRCP-profiileja.

8. Jos haluat soittaa tai ottaa vastaan puheluita käyttäen Bluetooth-matkapuhelinta , voit myös parittaa matkapuhelimesi sekä GPS-laitteesi. Noudata matkapuhelin/GPS-laitteen käyttöohjeita.

Huomio: Jos paritus ei ole onnistunut kahdessa minuutissa, headset palaa valmiustilaan ja sinun on toistettava paritusprosessi..

Paritus tarvitsee tehdä vain kerran. Kun headset on paritettu tietyn musiikkisoittimen kanssa, löytävät ne toisensa vastaisuudessakin aina kun ovat tietyllä säteellä toisistaan.

Säätäminen matkapuhelinta varten:Parittaminen

1. Headsetin ollessa pois päältä, paina ja pidä pohjassa sivukytkintä, kunnes punainen ja sininen valo palaa vuorotellen kolme kertaa ja kuulet piippauksen kaksi kertaa.
2. Etsi Bluetooth-laitteita puhelimellasi seuraten puhelimen ohjeita.
3. Muutaman sekunnin jälkeen puhelin listaa Bluewhalen löydettyinä laitteena. Valitse se ja noudata puhelimesi ohjeita hyväksyäksesi parituksen.



4. Kysyttäessä syötä pin/passkey- koodiksi 8888
5. Puhelimesi ilmoittaa että paritus on onnistunut, ja vain sininen valo vilkkuu.
Huomio: Huomio: Jos paritus ei ole onnistunut kahdessa minuutissa, headset palaa valmiustilaan ja sinun on toistettava paritusprosessi.
Älä soita musiikkia puhelimesiasi ennen kuin kaikki laitteet on paritettu.
Paritus tarvitsee tehdä vain kerran. Kun headset on paritettu tietyn puhelimen kanssa, löytävät ne toisensa vastaisuudessakin aina kun ovat tietyllä säteellä toisistaan.

Yhteiden uudelleen luominen matkapuhelimeen:

Jos Bluewhalen ja matkapuhelimen yhteys katkeaa etäisyyden noustua liian suureksi, osaa Bluewhale uudelleen yhdistää automaattisesti kun etäisyys on taas riittävän pieni. Suurin osa matkapuhelimista osaa myös uudelleen yhdistää automaattisesti, jos matkapuhelimesi ei tätä osaa, sinun on uudelleen yhdistettävä käyttäen puhelintasi.

Säätäminen sisäpuhelua varten:

Paina kummankin Bluewhale headsetin sivukytkimiä samanaikaisesti.

1. Headset #1: headsetin ollessa pois päältä, paina ja pidä pohjassa headsetin sivukytkintä, kunnes sininen ja punainen valo alkaa palamaan vuorotellen 2-3 kertaa.
2. Headset #2 : headsetin ollessa pois päältä, paina ja pidä pohjassa sivukytkintä **pidempään** kuin yllä teit, kunnes vain punainen valo vilkkuu 2-3 kertaa. Kun vain sininen valo vilkkuu, sisäpuhelinsäätö on valmis.

Sisäpuhelun uudelleen yhdistäminen:

Kun kaksi Bluewhalea palaa takaisin käyttöetäisyydelle toisiinsa nähden yhdeyden katkeamisen jälkeen, viheltäminen tai pääkytkimen tuplaklikkaaminen (1 sekunnin sisään) uudelleen yhdistää laitteet.

Jos ostat kahden laitteen pakkauksen ovat molemmat valmiiksi paritettu.



Yhdistä kaikki paritetut laitteet

Kun kaikki laitteet on säädetty, ja matkapuhelimesi ei ole yhdistetty, kytke headset pois päältä ja takaisin päälle; kaikki laitteet yhdistyy automaattisesti.

Bluewhale Bluetooth Intercom & Interphone; liittäminen kypärään

1. Käytä mukana tulevaa kuusiokulma-avainta löystääksesi kaksi ruuvia kiinnikkeen taustalevyssä. Liu'uta taustalevy sisäpehmusteen ja ulkokuoren välistä. Jos ulkokuori on liian leveä, käytä jatkopalaa.

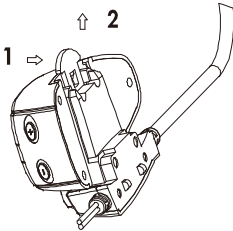


2. Sääda kiinnikkeen sijaintia siten että mikrofoni on sopiva sinulle. Kiinnitä molemmat stereo kuulokkeet kypärän sisäpuolelle käyttäen tarrapuolta.
3. Irrota mikrofonin pehmustesuoja varmistaaksesi että ääniaukko on kohti suutasi. Jos näin ei ole, löystä mikrofonikotelossa oleva ruuvi ja sääda koteloa, ei putkea.



4. Älä pidä pehmusteesta kiinni taivuttaessasi mikrofontia elastista putkea säätäksesi mikrofonin asentoa. Taivuta pitäen kiinni putkesta.
5. Jos äänesi ei kuulu kyllin lujaa, voit poistaa pehmusteen.

Headsetin irrottaminen kypärästä



Headset voidaan irroittaa latausta tai varastointia varten painamalla sormella hellästi liuskaa ja liu'uttaen headset ylöspäin toisella kädelläsi.

Käyttö

Yleistoiminnot	
Päälle kytkentä	Paina ja pidä pohjassa sivukytkintä, kunnes sininen valo syttyy ja vilkkuu sekä kuulet piippauksen.
Pois päältä	Tuplaklikkaa sivukytkintä ja kuulet piippauksen.
Volyymi kovempaa	Kosketa Volyymi ylös-nappia
Volyymi hiljempaa	Kosketa Volyymi alas-nappia

Sisäpuhelun käyttö

	Äänikomento	Manuaalisesti
Sisäpuhelun aloitus	Vihellys	Tupla klikkaa pääkytkintä 1sekunnin sisään
Tauko	Kumpi tahansa osapuoli on hiljaa 40sekuntia	Tuplaklikkaa pääkytkintä 1 sekunnin sisään.
Uudelleen yhdistäminen	Vihellys	Tuplaklikkaa pääkytkintä 1 sekunnin sisään.

Viheltäminen tai ensimmäisten sanojen lujaa puhuminen aloittaa sisäpuhelun, jonka jälkeen normaali puhe pitää yhteyttä yllä kunnes jompikumpi osapuoli on hiljaa 40 sekuntia.



Huomio:Ne kaksi matkapuhelinta jotka ovat yhteydessä käytössä oleviin headsetteihin, eivät voi soittaa toisilleen niin kauan kun ollaan sisäpuhelu-etäisyydellä.

Matkapuhelimella soitto

	Äänikomento	tai manuaalisesti
Vastaaminen	Vihellys tai lujaa puhuminen.	Näpäytä pääkytkintä
Vastaamatta jättäminen	Ole 7 sekuntia puhumatta	Paina ja pidä pääkytkintä pohjassa 1 sekunnin ajan.
Lopettaa puhelu		Näpäytä pääkytkintä puhelun aikana.
Soiton toisto		Paina ja pidä pääkytkintä pohjassa 1-2 sekunnin ajan.*
Äänivalinta		Paina ja pidä pääkytkintä pohjassa 5 sekuntia.

*1 ei pidempään kuin 2 sekuntia

**2 lopeta musiikinkuuntelu ennen soittoa

Musiikin kuuntelu

Eteenpäin	Paina volyyymi ylös-nappia 2 sekuntia
Taaksepäin	Paina volyyymi alas-nappia 2 sekuntia
Tauko/Toista	Näpäytä pääkytkintä.
Volyyymi kovempaa	Kosketa Volyyymi ylös-nappia
Volyyymi hiljempaa	Kosketa Volyyymi alas-nappia

Voit kuunnella musiikka sisäpuhelu-säätöjen valmistuttua ja kuulokkeiden hiljennettyä.

- Josset kuule musiikka, näpäytä pääkytkintä
- Jos kuulet DiDu äänen, kytke headset pois päältä ja takaisin päälle.



Jos haluat aloittaa sisäpuhelun kesken musiikin kuuntelun, voit viheltää tai puhua lujaa, kun sisäpuhelu on loppunut palaa musiikki automaattisesti takaisin. Jos sinulle soitetaan sisäpuhelu ,musiikki hiljenee ja palaa automaattisesti kun puhelu loppuu. Jos musiikki ei palaa automaattisesti, näpäytä pääkytkintä. Jotkut puhelimet eivät tue tätä ominaisuutta, jolloin ett voi kuunnella musiikka sisäpuheluiden aikana.

Audiolähteet ja prioriteetit

Prioriteetti-järjestys:

- | | |
|---------|----------------|
| Korkein | 1.Matkapuhelin |
| | 2.Sisäpuhelu |
| Matalin | 3.Musiikki |

Korkeamman prioriteetin signaali katkaisee aina matalamman.

Ts. Matkapuhelin puhelu katkaisee sisäpuhelun, sisäpuhelu katkaisee musiikin kuuntelun.

Ei-stereo Bluetooth musiikkimatkapuhelimen + Bluetooth musiikkilaitteen käyttäminen

Musiikkilaitteesi tulee tukea A2DP/AVRCP profiileja.

1. Säädä matkapuhelimesi
2. Kytke matkapuhelimen Bluetooth toiminto pois päältä
3. Kytke BlueWhale Intercom & Interphone headset pois päältä
4. Säädä musiikkilaitteesi
5. Kytke matkapuhelimesi Bluetooth toiminto päälle, matkapuhelin yhdistyy Bluewhaleen automaattisesti.



Stereo Bluetooth musiikkimatkapuhelimen +Bluetooth musiikkilaitteen käyttäminen

Josset halua soittaa mutta ett kuunnella musiikkia matkapuhelimestasi vaan musiikkilaitteestasi, sen tulee tukea A2DP/AVRCP profiileja.

1. Säädä musiikkilaitte, älä soita musiikkia tämän aikana.
2. Säädä matkapuhelin
3. Liitä musiikkilaitte kiinni matkapuhelimeen ja soita haluamaasi musiikkia.

Äänikomento

Äänikomento sallii sinun vastata tai hylätä tulevia puheluita ja aloittaa ja lopettaa sisäpuheluita käyttämällä ääntäsi opastetulla tavalla.

Tuki ja yhteystiedot;

Yamamotor Finland Oy

Hämeentie 63 B 45 (ei vähittäismyyntiä)

00550 Helsinki

www.yamamotor.fi

myynti@yamamotor.fi

Puh. 0400-760 705